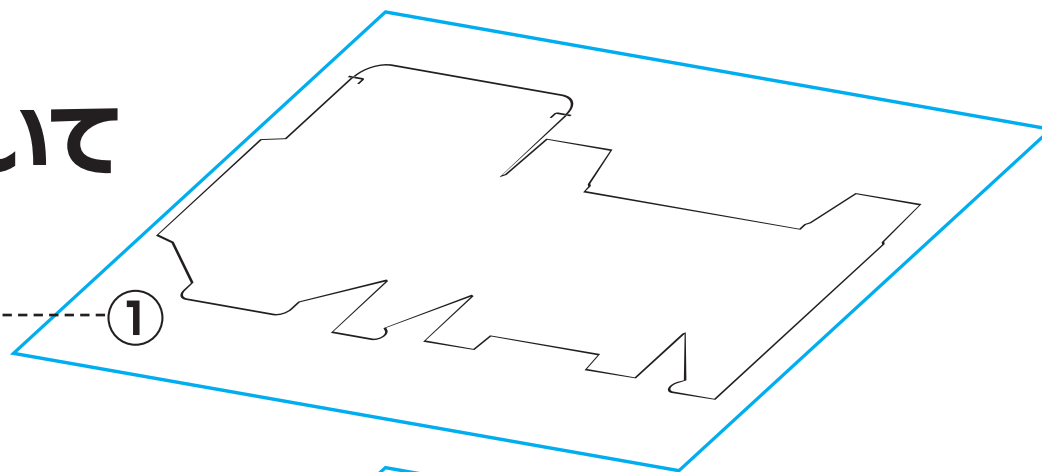


オリジナルパッケージ レイヤーの分け方について

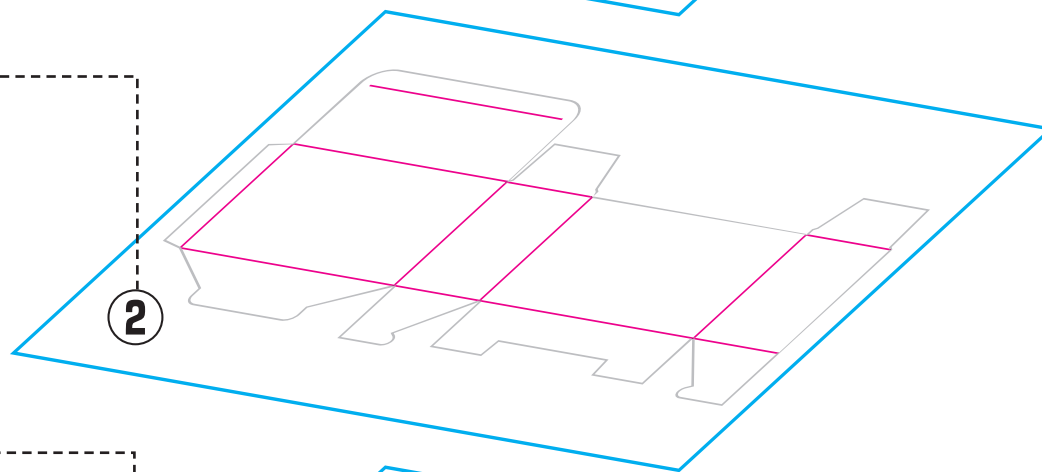
① カットラインレイヤー

カットラインはパスデータで作成してください。



② スジレイヤー

スジはピンクのライン部分になります。
スジはパスデータで作成してください。



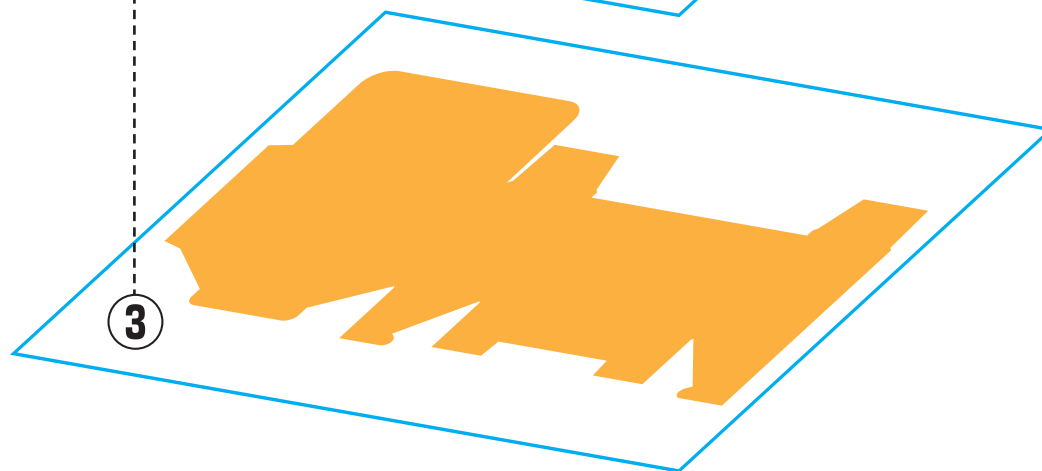
③ 印刷(CMYK)レイヤー

印刷部分はCMYKカラーで作成してください。

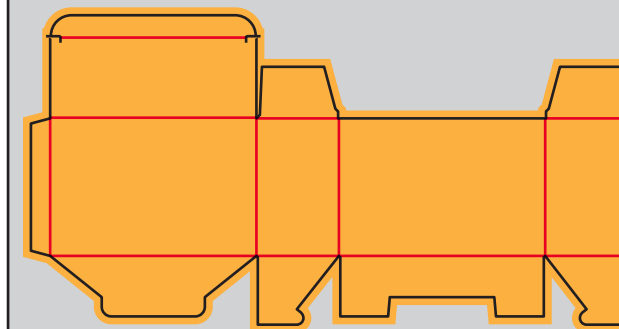
RGBカラーで作成すると色が変わりますので
お気を付けください。

※白箱をご希望の場合は、印刷レイヤーに何も
配置しないで入稿してください。

※色を配置する場合、**カットラインからはみ出す
場合は塗り足しを付けてください。**

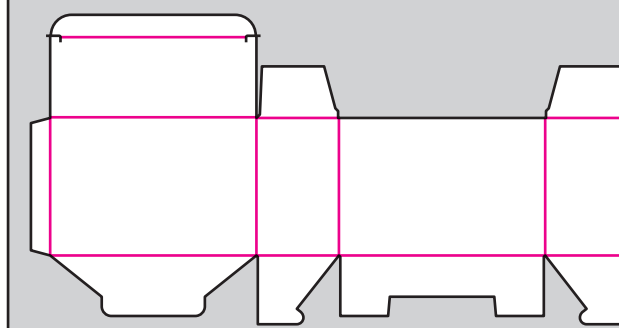


完成イメージ (フルカラータイプ)



※塗り足しを付けてください。 ※グレー部分は透明です。

完成イメージ (白箱タイプ)



※グレー部分は透明です。

PDFダウンロード