

## データ作成・入稿時の注意点

### 対応しているアプリケーション

#### Microsoft

- ・ Microsoft Office (Word/Excel/PowerPoint)  
2000/2002/2003/2007/2010

#### Adobe

- ・ Illustrator CC まで対応
  - ・ Photoshop CC まで対応
  - ・ Acrobat PDF
- ※各店により異なりますのでお問い合わせください

### オフィス系アプリケーション (Word・Excel・PPT) でご入稿の場合

マイクロソフト OFFICE 系ソフト（ワード、エクセル、パワーポイント等）の場合、文字化けや段組みのずれが起こる可能性があります。

その為、見本をお預かりするか弊社にて出力したものをご確認していただいております。ご連絡がとれない場合や、ご確認いただくこと無く出力したものに関しては、文字化けなど起こった場合でも弊社では責任を負いかねます。

特殊なフォント（書体）を使用された場合、基本フォント（書体）に置き換わってしまいます。PDF に変換してご入稿することをお勧めします。また貼り付けた画像が変形・移動してしまう場合があります。

出力見本にて修正致しますが、再入稿をお願いすることがあります。

※なお弊社にてデータ修正する場合は 1,500 円（1575 円）/15 分別途かかります。

**※PDF に変換し、OFFICE の元データと相違がないかを予め確認したものをご入稿いただくと作成環境に依存することなくスムーズに進めることができます。**

### Wordの注意点

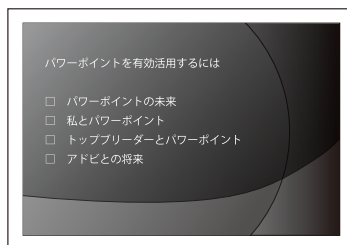
- バージョンの違いにより、改行が崩れてしまう可能性があります。  
それにより、予定されているページ数が変更されてしまいます。

### Excelの注意点

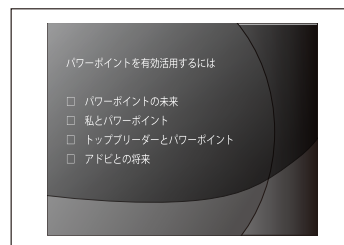
- ワークシートを 1 ファイルとして数えますので、出力基本料はワークシートごととなります。
- ご希望の出力サイズでページ設定をしているデータでも弊社の出力機の設定により、拡大 / 縮小のパーセンテージを調整する場合があります、余白の大きさが変更される場合がありますのでご了承下さい。

## PowerPointの注意点

- ページ設定→スライドのサイズ指定は？
  - 画面に合わせる→左右の余白が上下に比べて広がります。
  - A4等の定型サイズ→上下左右均等の余白が得られます。
- ※弊社ではバージョン2010を使用しており、これより古いバージョンのファイルを開くと改行が崩れる場合がありますので、出力見本がありますと確認がスムーズに行えます。



A4等の定型サイズ



画面に合わせた場合

## 色の違いについて

画面の色と出力の色はかなり違います。Office (Word・Excel・PPT) の画面は RGB といわれている色設定で表現されていますが、弊社の印刷機は CMYK (プロセスカラー) で出力されますので、特に鮮やかな青、鮮やかな赤はくすんだ感じに印刷されますのでご了承下さい。

### イラストレーター・フォトショップデータでご入稿の場合

## アウトラインについて Ai

全てのフォントをアウトライン化してください。



—アウトライン前—



アウトラインを作成



—アウトライン後—



※文字をクリックした時にパスとアンカーポイント(点と線)の状態になっていればアウトライン化しています。

## 画像について

- リンクは埋め込むか、または「.ai」データの他にリンク画像を CMYK モードの EPS(推奨)、JPEG、PSD などのファイル形式にして一緒にご入稿ください。
- 透明効果、ドロップシャドウ等フィルター効果をお使いの場合、ラスタライズして下さい。
- サイズにもよりますが、大判出力の場合は原寸で 100dpi 程度、A3 以下のカラー出力の場合は 300dpi 程度必要です。
- オーバープリントのチェックが入っていると、反映されず画像の一部がヌケてしまいます。  
必ずチェックを外してご入稿ください。

リンクパレット > > 画像を埋め込み



ご不明な場合はデータを確認させていただきますので、  
お気軽に店舗スタッフまでご相談下さい。

## トンボ・断ち落としについて

- オンデマンド印刷では上下左右に 4~5mm 程度の白い枠が出ます。(A)  
トンボ・塗り足しが無いデータを作成の際は予め 4~5mm 以上内側に配置してください。  
「白枠エリア」に文字や絵柄等がかかってしまう場合、印刷されず切れてしまいます。  
その際には縮小することをご相談させて頂くことがございます。
- 仕上がりサイズ付近で罫線や枠で囲んだ場合、仕上がりまでの余白が均等に見えない場合があります。  
マージン幅は十分にとっていただくことをお勧めします。
- 白枠の出ない印刷をご希望の場合、下図の「塗り足しエリア」にはみ出す様に画像を作成してください。(B)

